

XXXVI FESTIVAL

LANOTTE DEI POETI

TEATRO ROMANO DI NORA, ore 20



13 LUGLIO LE RELAZIONI PERICOLOSE Tra Matematica e Letteratura

di e con Piergiorgio Odifreddi e Irene Ivaldi

Si tratta di tre beniamine degli amanti della letteratura a cavallo tra la fine dell'Ottocento e l'inizio del Novecento: la piccola Alice, che sogna di andare *Nel paese delle meraviglie* e *Attraverso lo specchio*, la tormentata *Anna Karenina*, che corre sul filo del rasoio verso il treno che l'attende, e la loquace Molly Bloom, che parla da sola e senza mai prender fiato per tutto l'ultimo capitolo dell'*Ulisse*. Tre donne, le iniziali dei cui nomi formano l'acrostico "ama", che incita ad amarle emotivamente attraverso i loro soliloqui, recitati da Irene Ivaldi.



14 LUGLIO TERRA Un concerto per voce recitante e pianoforte, un inno alla vita

di Valeria Moretti
con Pamela Villoresi e Danilo Rea

Uno spettacolo dedicato alla figura della TerraMadre, di cui tutti siamo temporanei ospiti. Leggenda, antropologia, esoterismo e letteratura si intrecciano in una confessione la cui essenza trova nel Mito la sua ragione di essere. Percorso visionario dove reale e irreal procedono affiancati in un girotondo incalzante: immaginazione cosmica della TerraMadre che si colloca tra sacro e profano, tra finito e infinito, tra umano e divino, tra tempo e eternità. (Valeria Moretti)



15 LUGLIO ATLANTIDE

con Emanuela Bianchini
e i solisti della Mvula Sungani Physical Dance
musiche originali eseguite live da Mauro Palmas
regia e coreografie Mvula Sungani

Il viaggio fantastico è l'espedito usato in questa nuova opera del regista e coreografo Mvula Sungani con le musiche di Mauro Palmas per raccontare alcune storie che dall'interno di sé stessi, portano verso un'isola immaginaria dove tutte le culture si incontrano.



18 LUGLIO - Prima nazionale OTELLO: DALLA PARTE DI CASSIO

da William Shakespeare
musiche di Verdi, Rossini
con Alessandro Preziosi, voce recitante
Rebecca Woolcock, pianoforte

Un'originale rilettura della celebre opera di Shakespeare dal punto di vista di Cassio, personaggio centrale che - pur non essendo protagonista diretto - è inconsapevolmente elemento scatenante della gelosia di Otello, in un drammatico crescendo che culminerà poi nella tragedia nota a tutti.



20 LUGLIO - Prima nazionale ELENA LEDDA LANTIAS

con Elena Ledda, voce - Simonetta Soro, voce
Mauro Palmas, liuto e mandola - Silvano Lobina, basso
Marcello Peghin, chitarra - Andrea Ruggeri, batteria e percussioni
special guest Gabriele Mirabassi, clarinetto

Il canto di Elena Ledda si fa poesia per la prima nazionale di "Lantias", il nuovo album dell'artista, straordinaria voce dell'Isola tra storie ed emozioni, suoni e ritmi, colori e profumi del Mediterraneo.



21 LUGLIO - Anteprima nazionale SHAKESPEARE'S BREAKDOWNS

drammaturgia e voce Vitaliano Trevisan
contrabbasso, elettronica Daniele Roccato

L'opera di Shakespeare è disseminata di crolli nervosi - ciò che oggi chiameremo "attacchi di panico". Uomini tagliati, sicuri di sé stessi, determinati e privi di pensiero (dubbio) nell'azione - Macbeth; che hanno fatto dell'autocontrollo una disciplina - Otello; cinici al punto da riuscirci simpatici a dispetto di crimini orrendi - Riccardo III, arrivano al punto di rottura e si ritrovano annichiti dall'improvvisa coscienza di una totale perdita di controllo. Entra in scena il corpo.



22 LUGLIO MEMORIA DI RAGAZZA Una lettura e qualche canzone

dal libro di Annie Ernaux
(L'Orma 2017, traduzione di Lorenzo Flabbi)
con Daria Deflorian, Monica Demuru, Monica Pisneddu

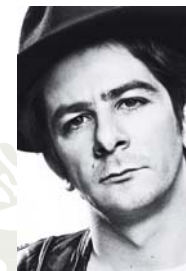
Memoria di ragazza è l'ennesimo sorprendente libro di Annie Ernaux. Ogni volta pur rimanendo fedele a sé stessa e al suo projet de vie la scrittrice francese riesce a creare una suspense nel lettore, quella tensione che danno ad ognuno di noi le crepe dell'esistenza. Ernaux scava con pazienza dentro ai fatti. Il suo è uno scavo non psicologico, non sentimentale, ma cristallino e amorevolmente duro.



24 e 25 LUGLIO TRACCE NELLA CITTÀ SOMMERSA Percorso teatrale nel sito archeologico di Nora

testo e regia Rossella Dassu
con Sharon Caboni, Rossella Dassu, Daniel Dwerryhouse,
Lara Farci e con Lia Corona e Francesca Spano

A Nora, l'antica città che ospita il Teatro romano, è stata ritrovata una stele su cui compare la scritta SRDN da cui il nome dei Shardana, il favoloso popolo del mare che abitava i nuraghi. Partiremo dalla storia emersa dagli scavi di Nora per scoprire chi siamo, da dove veniamo. Rossella Dassu inizia il suo percorso artistico a Cagliari. È attrice per Teatri di Vita in diversi spettacoli con la regia di Andrea Adriatico e in diversi film di Tonino de Bernardi che partecipano a Festival nazionali e internazionali.



27 LUGLIO - Prima nazionale PROPRIETÀ E ATTO

di Will Eno - traduzione Chiara Maria Baire
con Francesco Mandelli
regia Leonardo Lidi

Proprietà e atto è un monologo interpretato da un uomo che viene da qualche parte imprecisato e che è arrivato qui. Nei suoi esilaranti e strazianti tentativi di comprendere se stesso e il mondo che gli è rimasto, o di comprendere noi e il mondo in cui è arrivato, getta una luce decisamente necessaria sulla nostra esperienza collettiva. Il tempo di esecuzione, se l'attore non muore o pensa ad altro, è di circa un'ora. (Will Eno)



28 LUGLIO LA STORIA DI ANTIGONE

di Ali Smith
con Anita Caprioli e Didie Caria

La rilettura dell'Antigone di Anita Caprioli unisce parole e musica in una commistione volta a valorizzare un testo (nella rilettura di Ali Smith) che conserva una particolare attualità, una storia di "emancipazione" femminile ancora straordinaria e presente. Anita Caprioli riesce a dare al testo una prospettiva quanto mai particolare ed intensa accompagnata da un musicista versatile e talentuoso come Didie Caria, cantante e polistrumentista.



29 LUGLIO LA MORTE DELLA PIZIA

di Friedrich Dürrenmatt
con Daniele Pecci e Chiara Di Benedetto, violoncello

È la rilettura laica, sottile, dissacratoria e divertente del mito greco ed in particolare del dramma di Edipo. Un'ormai decrepita Pizia, sacerdotessa dell'oracolo di Delfi, viene chiamata a rispondere alle domande di un giovane Edipo. Attraverso il suo sogno si intrecciano in vorticose trame l'invenzione, la casualità e il destino, tutte credibili, che manifesteranno il vero abitante di Delfi: l'enigma.